

Il tuo dentista informa

“No smoking be happy – Per il tuo sorriso”

Fondazione ANDI onlus – Associazione Nazionale Dentisti Italiani, insieme a Fondazione Veronesi e Fondazione ISI – Istituto Stomatologico Italiano, ha realizzato *No smoking be happy - Per il tuo sorriso: un’iniziativa per informare ed educare sui danni che il fumo può arrecare alla salute orale.*



Si tratta di una campagna di sensibilizzazione e prevenzione, rivolta ai dentisti e agli operatori del settore dentale, nei confronti delle patologie non oncologiche correlate al tabagismo e di pertinenza dento-facciale e odontostomatologica.

Avviata nel 2008 da Fondazione Veronesi sul territorio nazionale per educare, informare e sensibilizzare la popolazione sui danni provocati dal fumo, *No smoking be happy* assume ora, grazie all'accordo tra le tre Fondazioni, la precisa connotazione *Per il tuo sorriso* e amplia la propria area di intervento alla specifica categoria dei dentisti. Il dentista può infatti avere un ruolo molto importante nell'accrescere la consapevolezza dei **rischi per la salute orale associati al consumo di tabacco** e nel favorire l'adozione, da parte dei propri pazienti, di **corretti stili di vita utili per prevenire le malattie fumo-correlate.**

Fumare nuoce gravemente alla salute...anche a quella del cavo orale!

E' ormai risaputo che il fumo da sigaretta è tra le principali cause di tumore e infarto. Spesso però non consideriamo le conseguenze che questa cattiva abitudine ha sulla salute del cavo orale, tra cui danni ai tessuti orali e periorali, viso, denti e gengive. Per non parlare delle ricadute, spesso pesanti, sulla sfera personale e sociale del fumatore. Alcuni esempi.

Le oltre 4.000 sostanze nocive contenute nel tabacco danneggiano immediatamente la pelle compromettendone l'elasticità e il colorito, facendo apparire un fumatore molto più vecchio di quanto non sia. Pelle grigiastria, lieve affondamento delle guance e rughe che si irradiano dalle labbra e dagli angoli degli occhi sono i segni della cosiddetta **“faccia da fumatore”**.

Il fumo causa **macchie giallognole sui denti**, siano naturali, otturati o ricoperti da corone; facilita la deposizione della placca batterica e l'accumulo di tartaro, con conseguente **aumento delle carie**; riduce l'ossigeno presente nelle gengive, permettendo così di sopravvivere solo ai batteri più aggressivi, responsabili delle forme più gravi di parodontite, conosciuta erroneamente come **piorrea**. Le probabilità di incorrere in questo disturbo, i cui sintomi sono retrazione e infiammazione delle gengive, mobilità dentaria e precoce perdita dei denti, sono per i fumatori assidui tre volte superiori alla media. Rendendo **l'alito sgradevole**, il fumo induce a consumare chewing gum e mentine che, ricchi di zucchero e acido citrico, contribuiscono all'erosione progressiva dello smalto dei denti. L'uso di tabacco comporta una riduzione o alterazione del gusto e dell'olfatto e aumenta il digrignamento notturno dei denti, causando dolori facciali, cefalea e ulteriore usura delle superfici dentali. Il fumo è un fattore di rischio anche per le apnee del sonno, patologia che causa numerosi micro risvegli durante la notte, diminuendo drasticamente la qualità del riposo. Da non trascurare, infine, che **oltre l'80% circa di tutti i tumori maligni della bocca** (labbra, guance, lingua, gola, gengive, etc.) è **attribuibile all'uso di tabacco**. E il rischio di sviluppare una di queste forme tumorali aumenta con l'assunzione congiunta di tabacco e alcool. Smettere di fumare è dunque il miglior modo per ridurre i rischi per la nostra salute. Adottando corretti stili di vita è possibile prevenire le malattie fumo-correlate e gli inestetismi provocati dal fumo. Anche il tuo dentista potrà spiegarti i vantaggi del non fumare. **Salva il tuo sorriso, smetti di fumare!**

Il tuo dentista consiglia

Per un fumatore l'igiene orale domiciliare, anche se attenta ad accurata, non è sufficiente. Consigliata una visita di controllo ogni 3-4 mesi per valutare se è necessario intervenire con una seduta di igiene orale professionale.

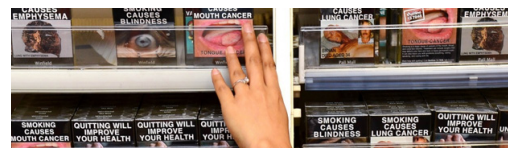


Lo sapevi che...

Anche gli impianti dentali osteointegrati sono più colpiti da malattie peri-implantari se associati a fumo di sigaretta. Un fumatore ha molte più probabilità di un non fumatore di vedere compromessa la riabilitazione implantare.

Quando il sorriso (malato) è testimonial della lotta al fumo

Il Parlamento Europeo ha recentemente approvato un provvedimento che impone di mostrare sui pacchetti di sigarette, al di sopra del logo della marca, avvisi e foto shock. La nuova normativa, piuttosto restrittiva, cerca di tutelare, in molteplici modi, la salute della popolazione. Si attende ora che i Paesi membri recepiscano la



normativa comunitaria: ci vorrà dunque ancora del tempo prima che in Italia compaiano foto shock sui pacchetti di sigarette, così come già accade in altri Paesi.